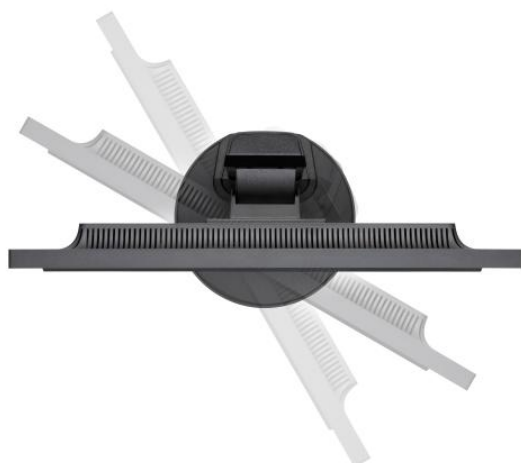


## MultiSync® E241N LCD 24" monitor desktopowy

### Karta produktu



**NEC MultiSync® E241N z ultracienką maskownicą – wydajny monitor biurowy łączący w sobie zgrabne i eleganckie wzornictwo z pracą przyjazną dla zdrowia**

Monitor o przekątnej 24" z ultracienką maskownicą pomaga osiągnąć niezawodność i produktywność, wysoką wydajność i jakość, jednocześnie spełniając wymagania, jakie będą pojawiać się w przyszłości. Aby osiągać stałą produktywność, trzeba zadbać o kwestie zdrowotne. Wbudowana technologia Low Blue Light odfiltruje szkodliwe emisje niebieskiego światła, a technologia Flicker-Free eliminuje wpływ migotania, co przekłada się na lepsze samopoczucie użytkownika. W ten sposób zapewniono ochronę oczu użytkownika, a jednocześnie zagwarantowano rzeczywiste oddawanie barw przez monitor niezależnie od kąta patrzenia. Panel z podświetleniem LED i technologią AH-IPS gwarantuje wysoką jasność monitora na poziomie 250 cd/m<sup>2</sup>, jednocześnie zmniejszając zużycie energii.

Monitor z ultracienką maskownicą zajmuje mniej miejsca bez konieczności rezygnacji z dużych rozmiarów ekranu, a jego zgrabny i elegancki wygląd wnosi do biura świeży powiew profesjonalizmu.

### Korzyści

**Rozwiązanie gotowe na technologie przyszłości** – konstrukcja najlepsza pod względem formy i funkcjonalności z ultracienką maskownicą o szerokości 1 mm z 3 stron wnosi do biura świeży powiew profesjonalizmu.

**Ochrona oczu przed nadmiernym wysiłkiem i uszkodzeniem** – Wbudowana technologia Low Blue Light odfiltruje szkodliwe emisje niebieskiego światła, a technologia Flicker-Free eliminuje migotanie podświetlenia, chroniąc oczy przed zaciemną i zwyrodnieniem plamki żółtej bez pogarszania rzeczywistego oddawania barw przez monitor.

**Ergonomia w biurze** – pełna regulacja wysokości (110 mm) wraz z możliwością zmiany orientacji ekranu (pivot), pochylecia (tilt) i obrotu w poziomie (swivel) pozwalają na doskonale dostosowanie monitora do ergonomicznych wymagań użytkownika.

**Pierwszorzędna jakość obrazu** – Panel Advanced High-Performance IPS (AH-IPS) zapewnia najlepsze kąty oglądania i wyraźnie lepszą reprodukcję barw.

**Bądź odpowiedzialny społecznie i ekologicznie** – monitor z certyfikacją NEC TCO 7 i ENERGY STAR 7 jest zaprojektowany z myślą o środowisku oraz wyprodukowany przy użyciu minimalnych ilości niebezpiecznych materiałów, stanowiąc odpowiedź na zapotrzebowanie na ekologiczne technologie.

## Informacje o produkcie

Nazwa produktu	MultiSync® E241N
Grupa produktowa	LCD 24" monitor desktopowy
Kod produktu	60004221 (WH) , 60004222 (BK)

## Wyświetlacz

Rodzaj panelu	Monitor IPS TFT z podświetleniem W-LED
Wielkość ekranu [cale/cm]	24 / 60
Proporcje obrazu	16:9
Rozmiar plamki [mm]	0.275
Jasność [cd/m <sup>2</sup> ]	250
Kontrast	1000:1
Kąty widzenia [°]	178 poziomo / 178 pionowo (CR 10:1)
Czas reakcji [ms]	6
Ilość kolorów [Mln]	16.77

## Częstotliwość synchronizacji

Częstotliwość pozioma [kHz]	31.5 - 81.1
Częstotliwość pionowa [Hz]	56 - 76

## Rozdzielczość

Rozdzielczość optymalna	1920 x 1080 przy 60 Hz
-------------------------	------------------------

## Możliwości podłączenia

Cyfrowe	1 x DisplayPort; 1 x HDMI
Analogowe	1 x mini D-sub 15 pin

## Parametry elektryczne

Pobór mocy [W]	16 (Tryb Eco 1); 18 (typ.); 28 (maks.)
Tryb Power Save [W]	0.29
Zasilanie	zintegrowany zasilacz

## Warunki otoczenia

Temperatura otoczenia podczas pracy [°C]	+5 do +35
Wilgotność otoczenia podczas pracy [%]	20 do 80

## Ergonomia

Regulacja wysokości[mm]	110
Pochylenie ekranu w pionie [°]	5 to 25
Obrót ekranu w poziomie [°]	45 to 45
Ekran obrotowy (Pivot) [°]	0 do 90 (tryb standardowy i portretowy)

## Parametry mechaniczne

Szerokość ramki [mm]	1 (góra); 1 (prawa i lewa)
Wymiary [mm]	538.6 x 373.9 x 213.9
Waga [kg]	Z nóżkami: 5,5
Mocowanie VESA [mm]	100 x 100

## Dodatkowe Funkcje

Cechy Specjalne	DisplayPort; Tryby ekonomiczne
Wersje kolorystyczne	Biała ramka ekranu, biała obudowa; Czarna ramka ekranu, czarna obudowa
Zarządzanie kablami	tak
Plug and Play	VESA DDC2Bi
Głośniki	1W + 1W (z możliwością wyłączenia); Headphone Jack
Funkcje regulacji	Automatyczne dostosowanie; DV Mode; Licznik carbon savings / Licznik carbon savings; Regulacja jasności; Tryb ekonomiczny; wybór języka OSD
Zawartość opakowania	Kabel zasilający; Przewodnik po instalacji Kabel sygnałowy: DisplayPort; VGA - VGA
Bezpieczeństwo i ergonomia	EnergyStar 7.0; Flicker-free; Low Blue Light; RoHS; TCO 7.0; TÜV Ergonomics; TÜV GS; WEEE

## Funkcje eko

Użyteczna powierzchnia [cale/cm]	Klasa efektywności energetycznej: A+; Licznik Carbon footprint / Licznik carbon savings; Tryb ECO
Normy ekologiczne	Energy Star 7.0; TCO 7.0; WEEE; Zgodność z RoHS



RoHS



TÜV  
Ergonomics



TÜV GS

Prawa autorskie do niniejszego dokumentu są przy © copyright 2018 NEC Display Solutions Europe GmbH.

Wszelkie prawa zastrzeżone na rzecz ich właścicieli. Wszystkie nazwy sprzętu i oprogramowania to nazwy własne marek i/lub zastrzeżonych znaków towarowych odpowiednich producentów. Wszystkie specyfikacje mogą podlegać zmianom bez uprzedniego powiadomienia. Zastrzega się możliwość wystąpienia błędów i niekompletności danych. 26.05.2018